



APARTAMENTY  
LEŚNA POLANA

LOKAL: B9

POWIERZCHNIA UŻYTKOWA: 105,80 m<sup>2</sup>

LICZBA POKOI: 4

DO LOKALU PRZYNALEŻY OGRÓDEK: OK. 74,90 m<sup>2</sup>

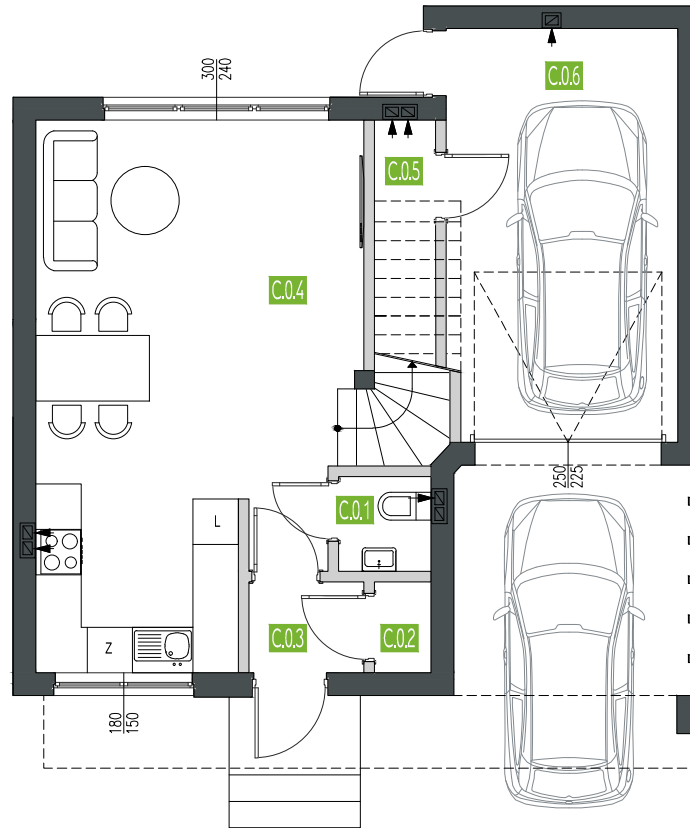


- C.01 wc: 1,53 m<sup>2</sup>
- C.02 wodomierz: 0,90 m<sup>2</sup>
- C.03 sień: 1,82 m<sup>2</sup>
- C.04 salon+kuchnia: 29,75 m<sup>2</sup>
- C.05 kotłownia: 2,04 m<sup>2</sup>
- C.06 garaż: 16,56 m<sup>2</sup>

poziom

- C.11 łazienka: 6,11 m<sup>2</sup>
- C.12 pokój: 11,18 m<sup>2</sup>
- C.13 sypialnia: 12,23 m<sup>2</sup>
- C.14 pokój: 10,26 m<sup>2</sup>
- C.15 garderoba: 3,51 m<sup>2</sup>
- C.16 korytarz+schody: 9,88 m<sup>2</sup>
- C.17 balkon: 6,49 m<sup>2</sup>

lokalizacja



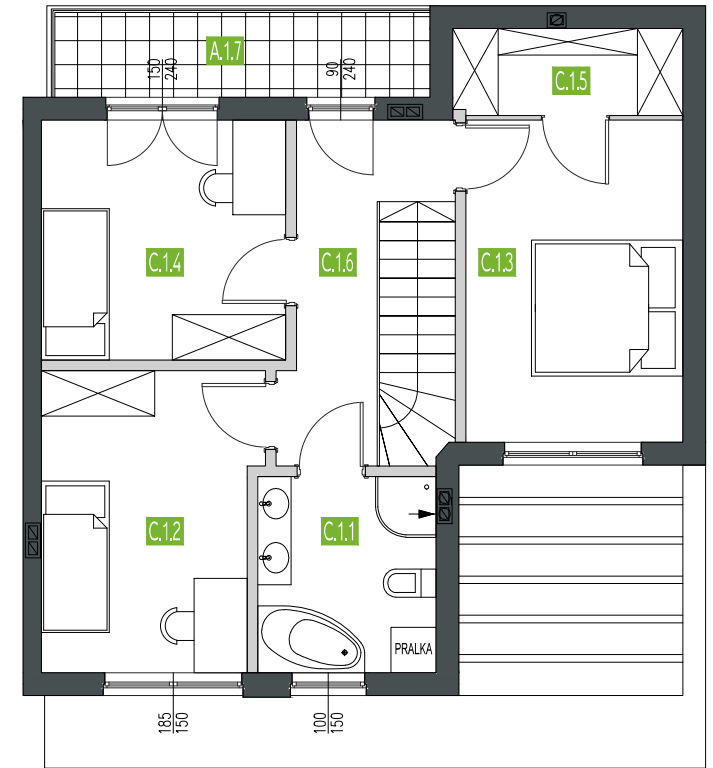
RZUT PARTERU



UWAGI:

- Ściany konstrukcyjne oraz obudowy szachtów instalacyjnych: nierozbieralne
- Ściany działowe

Powierzchnie pomieszczeń podano z uwzględnieniem tynków, według normy PN ISO 9836:1997. powierzchnia pod ściankami działowymi nie jest wliczona do powierzchni lokalu. Powierzchnie pomieszczeń zostaną ponownie określone w dokumentacji powykonawczej, na podstawie pomiarów geodezyjnych dokonanych zgodnie z obowiązującymi przepisami prawa, w związku z tym mogą ulec niewielkiej zmianie. Powierzchnie balkonów nie są wliczone do powierzchni lokalu. Inwestor zastrzega sobie możliwość wprowadzenia niewielkich zmian w kolejnych etapach inwestycji. Wizualizacje, aranżacje wnętrz oraz zagospodarowanie terenu mają charakter poglądowy.



RZUT PIĘTRA



INWESTOR: FUH "RAMKAR"



www.apartamenty-lesnapolana.pl



kontakt: 798 23 22 21

