



APARTAMENTY  
LEŚNA POLANA

LOKAL: B1

POWIERZCHNIA UŻYTKOWA: 105,80 m<sup>2</sup>

LICZBA POKOI: 4

DO LOKALU PRZYNALEŻY OGRÓDEK: OK. 102,00 m<sup>2</sup>



- F.0.1 wc: 1,53 m<sup>2</sup>
- F.0.2 wodomierz: 0,90 m<sup>2</sup>
- F.0.3 sień: 1,82 m<sup>2</sup>
- F.0.4 salon+kuchnia: 29,75 m<sup>2</sup>
- F.0.5 kotłownia: 2,04 m<sup>2</sup>
- F.0.6 garaż: 16,56 m<sup>2</sup>

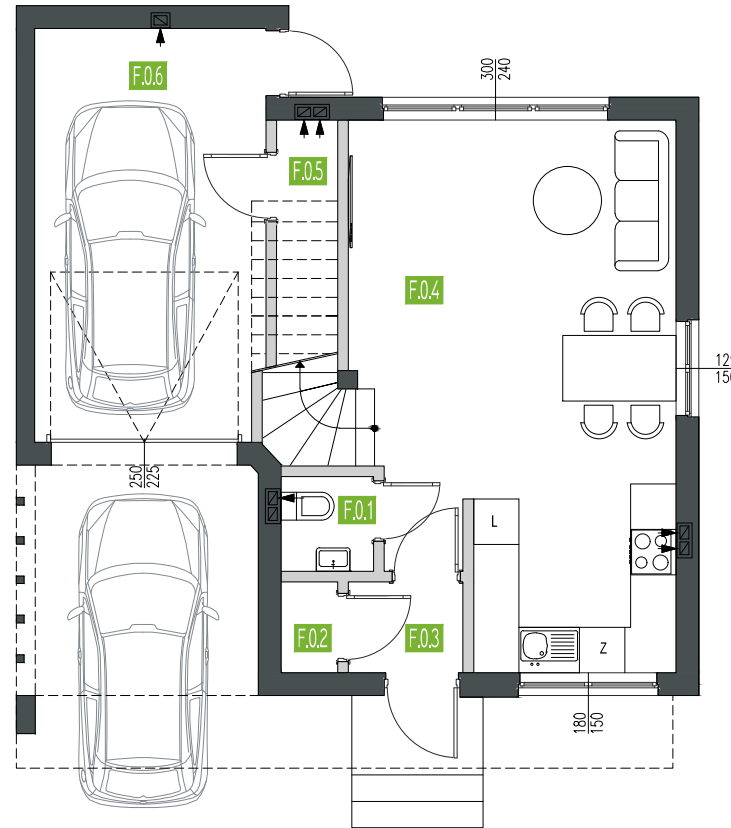
0

poziom

+1

- F.1.1 łazienka: 6,11 m<sup>2</sup>
- F.1.2 pokój: 11,18 m<sup>2</sup>
- F.1.3 sypialnia: 12,23 m<sup>2</sup>
- F.1.4 pokój: 10,26 m<sup>2</sup>
- F.1.5 garderoba: 3,51 m<sup>2</sup>
- F.1.6 korytarz+schody: 9,88 m<sup>2</sup>
- F.1.7 balkon: 6,49 m<sup>2</sup>

lokalizacja



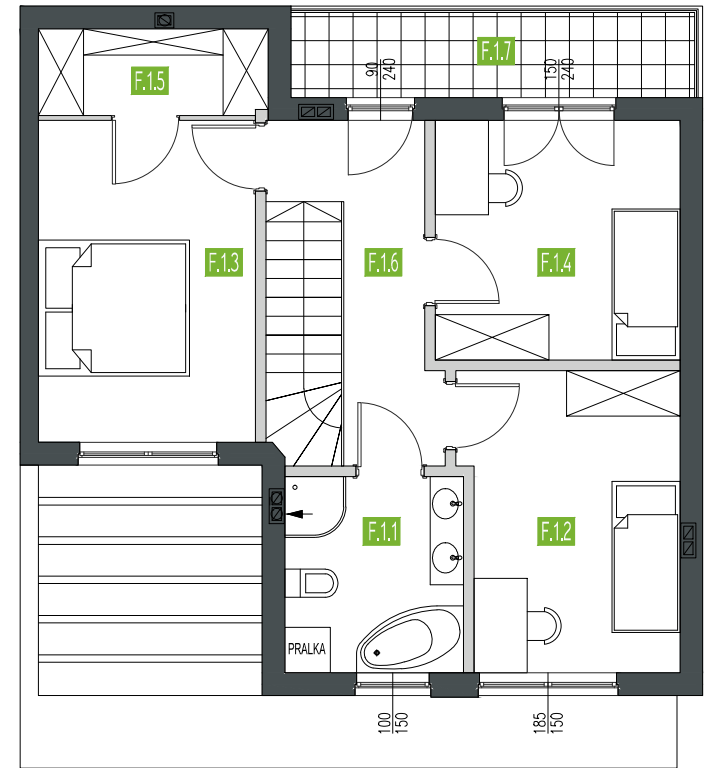
RZUT PARTERU



UWAGI:

■ Ściany konstrukcyjne oraz obudowy szachtów instalacyjnych: nierozbieralne    □ Ściany działowe

Powierzchnie pomieszczeń podano z uwzględnieniem tynków, według normy PN ISO 9836:1997, powierzchnia pod ściankami działowymi nie jest wliczona do powierzchni lokalu. Powierzchnie pomieszczeń zostaną ponownie określone w dokumentacji powykonawczej, na podstawie pomiarów geodezyjnych dokonanych zgodnie z obowiązującymi przepisami prawa, w związku z tym mogą ulec niewielkiej zmianie. Powierzchnie balkonów nie są wliczone do powierzchni lokalu. Inwestor zastrzega sobie możliwość wprowadzenia niewielkich zmian w kolejnych etapach inwestycji. Wizualizacje, aranżacje wnętrz oraz zagospodarowanie terenu mają charakter poglądowy.



RZUT PIĘTRA

INWESTOR: FUH "KAMKAR"

www.apartamenty-lesnapolana.pl

kontakt: 798 23 22 21