



APARTAMENTY
LEŚNA POLANA



APARTAMENT: F11 Σ 108,48 m²
ilość pokoi: 4
powierzchnia mieszkalna: 91,98 m²
powierzchnia gospodarcza: 16,50 m²

11.1 garaż: 16,50 m² (pow. gospodarcza)

11.2 wiatrołap+schody: 2,52 m²

11.3 wiatrołap: 3,27 m²

11.4 hol: 2,35 m²

11.5 wc: 2,15 m²

11.6 garderoba: 3,25 m²

11.7 salon+kuchnia: 34,59 m²

11.8 komunikacja: 7,65 m²

11.9 łazienka: 6,16 m²

11.10 sypialnia: 7,37 m²

11.11 sypialnia: 11,05 m²

11.12 sypialnia: 11,62 m²

balkon: 7,85 m²

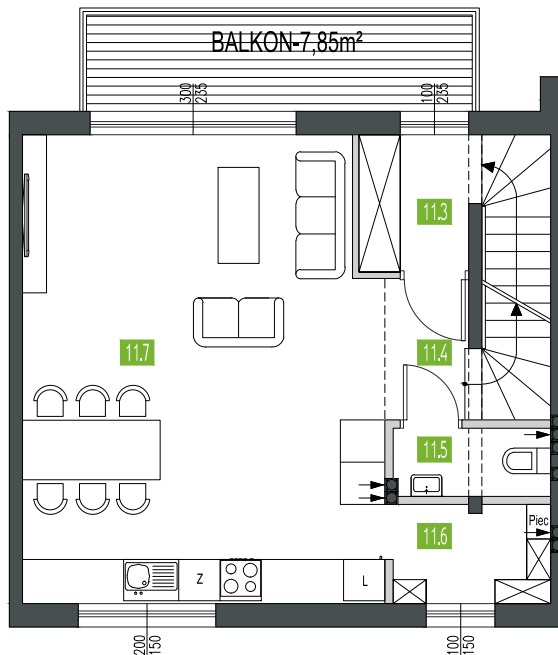
do lokalu przynależy ogródek: ok. 30,00 m²

■ Ściany konstrukcyjne oraz obudowy szachtów instalacyjnych: nierozbieralne

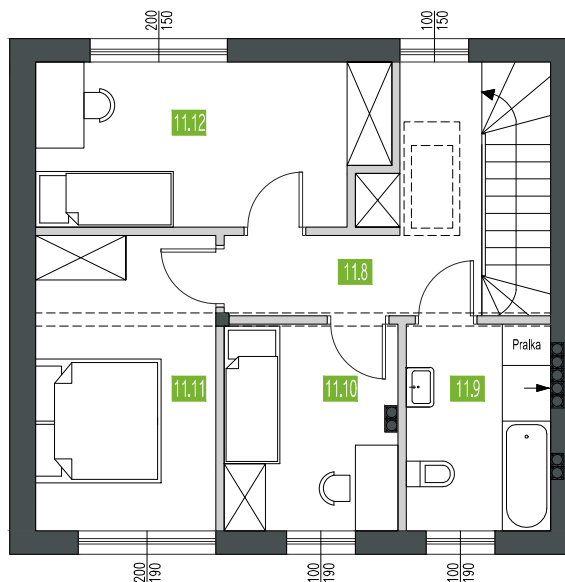
■ Ściany działowe

Uwagi:

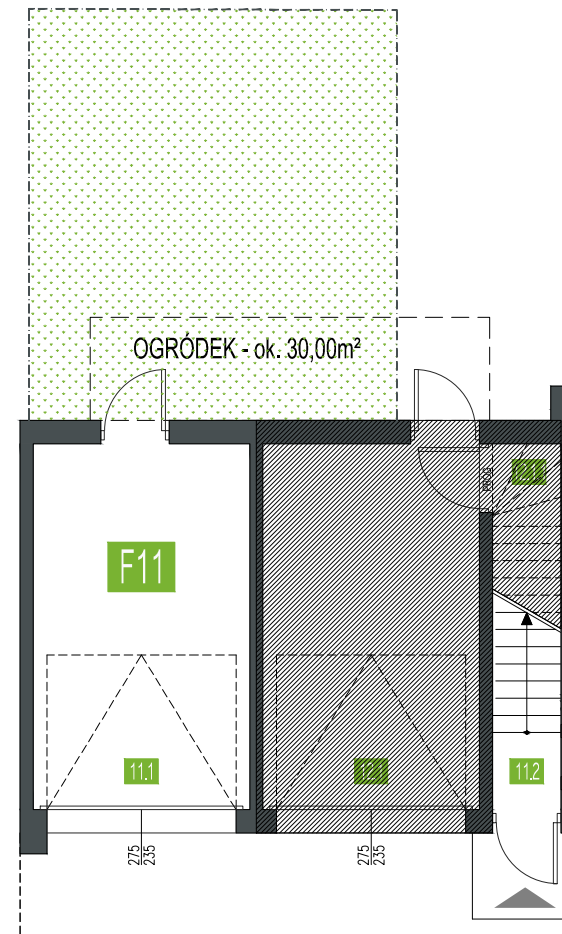
1. Powierzchnie pomieszczeń podano z uwzględnieniem tynków, według normy PN ISO 9836:1997, powierzchnia pod ściankami działowymi nie jest uliczona do powierzchni lokalu.
2. Powierzchnie pomieszczeń zostaną ponownie określone w dokumentacji powykonawczej, na podstawie pomiarów geodezyjnych dokonanych zgodnie z obowiązującymi przepisami prawa, w związku z tym mogą ulec niewielkiej zmianie.
3. Powierzchnie balkonów nie są uliczone do powierzchni lokalu.
4. Inwestor zastrzega sobie możliwość wprowadzenia niewielkich zmian w kolejnych etapach inwestycji.
5. Wizualizacje mają charakter poglądowy.



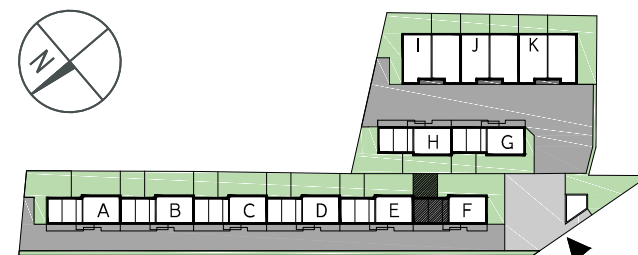
RZUT 1 PIĘTRA



RZUT 2 PIĘTRA



0 1 2m RZUT PARTERU



● INWESTOR: FUH "KAMKAR"

● www.apartamenty-lesnapolana.pl

● kontakt: 798 23 22 21