



APARTAMENTY
LEŚNA POLANA



APARTAMENT: A2 Σ 112,02 m²
ilość pokoi: 4
powierzchnia mieszkalna: 92,96 m²
powierzchnia gospodarcza: 19,06 m²

- 2.1 garaż: 16,50 m² (pow. gospodarcza)
- 2.1.1 schowek: 2,56 m² (pow. gospodarcza)
- 2.2 wc: 1,31 m²
- 2.3 wiatrołap: 2,77 m²
- 2.4 garderoba: 2,22 m²
- 2.5 salon+kuchnia: 37,74 m²
- 2.6 hol: 5,78 m²
- 2.7 sypialnia: 10,77 m²
- 2.8 sypialnia: 11,20 m²
- 2.9 sypialnia: 13,50 m²
- 2.10 łazienka: 7,67 m²

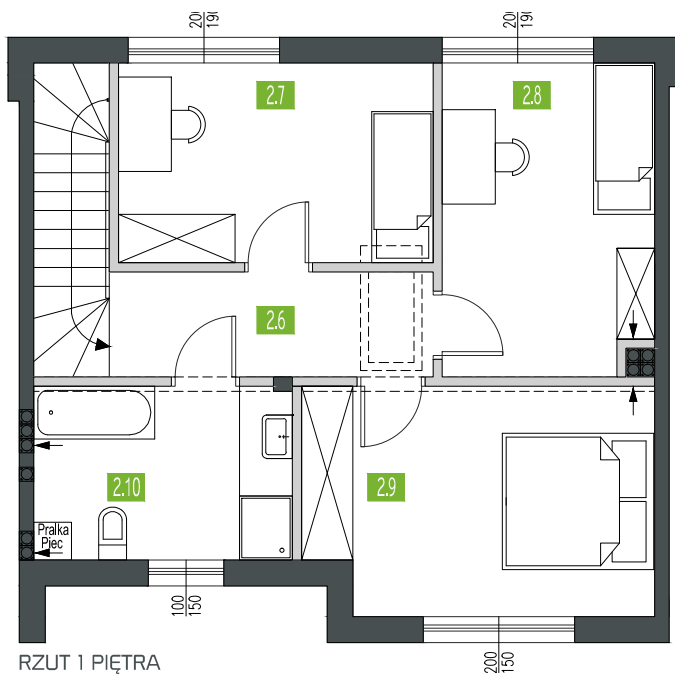
do lokalu przynależy ogródek: ok. 61,00 m²

■ Ściany konstrukcyjne oraz obudowy szachtów instalacyjnych: nierozbieralne

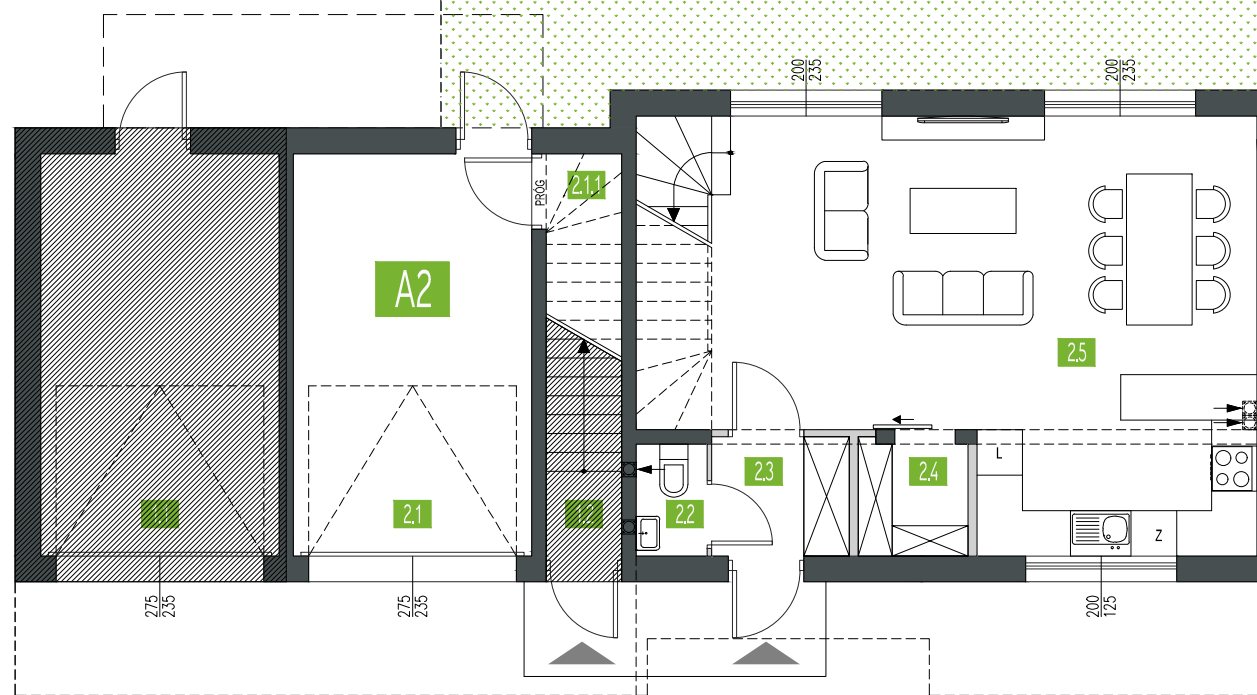
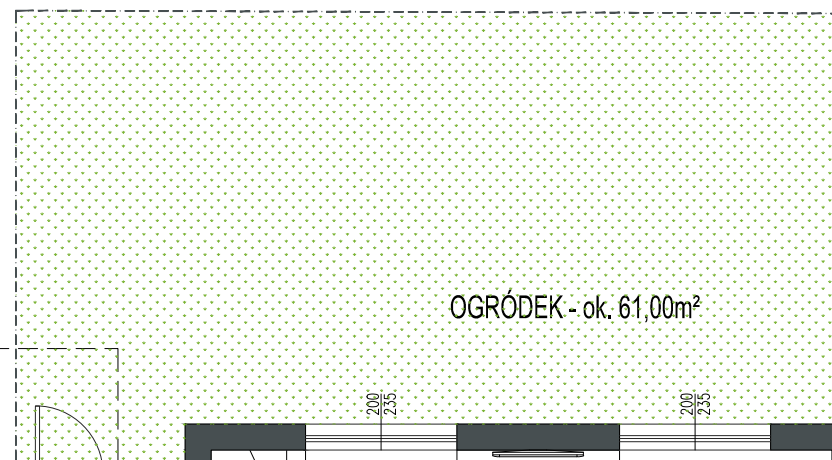
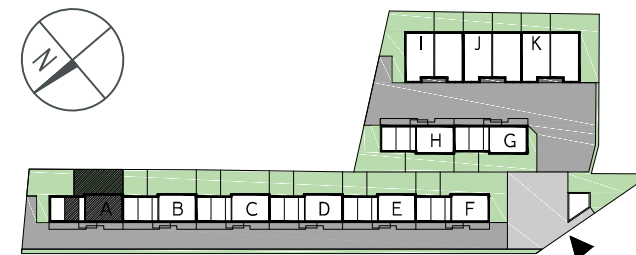
■ Ściany działowe

Uwagi:

1. Powierzchnie pomieszczeń podano z uwzględnieniem tynków, według normy PN ISO 9836:1997, powierzchnia pod ściankami działowymi nie jest wliczona do powierzchni lokalu.
2. Powierzchnie pomieszczeń zostaną ponownie określone w dokumentacji powykonawczej, na podstawie pomiarów geodezyjnych dokonanych zgodnie z obowiązującymi przepisami prawa, w związku z tym mogą ulec niewielkiej zmianie.
3. Powierzchnie balkonów nie są wliczone do powierzchni lokalu.
4. Inwestor zastrzega sobie możliwość wprowadzenia niewielkich zmian w kolejnych etapach inwestycji.
5. Wizualizacje mają charakter poglądowy.



RZUT 1 PIĘTRA



RZUT PARTERU



INWESTOR: FUH "KAMKAR"



www.apartamenty-lesnapolana.pl



kontakt: 798 23 22 21

