



APARTAMENTY
LEŚNA POLANA



APARTAMENT: A1 Σ 109,75 m²
ilość pokoi: 4
powierzchnia mieszkalna: 93,25 m²
powierzchnia gospodarcza: 16,50 m²

- 1.1 garaż: 16,50 m² (pow. gospodarcza)
- 1.2 wiatrołap+schody: 2,52 m² 0
- 1.3 wiatrołap: 3,27 m²
- 1.4 hol: 2,35 m²
- 1.5 wc: 2,15 m²
- 1.6 garderoba: 3,25 m²
- 1.7 salon+kuchnia: 34,59 m² 1
- 1.8 komunikacja: 7,65 m²
- 1.9 łazienka: 6,16 m²
- 1.10 sypialnia: 7,37 m²
- 1.11 sypialnia: 11,87 m²
- 1.12 sypialnia: 12,07 m² 2

balkon: 7,85 m²

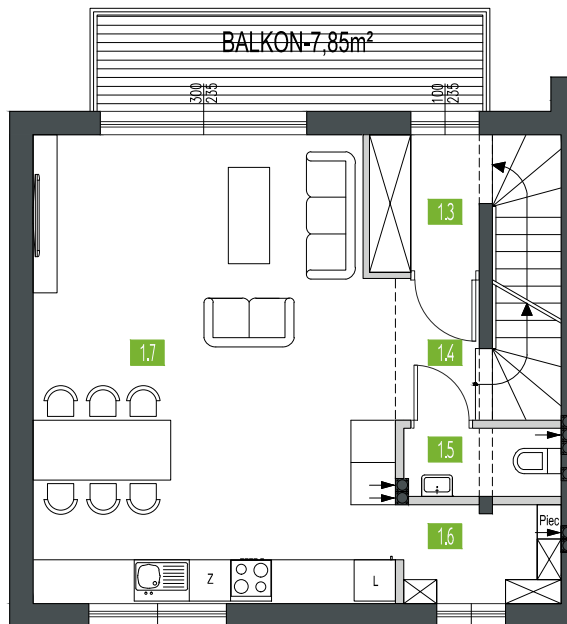
do lokalu przynależy ogródek: ok. 80,50 m²

■ Ściany konstrukcyjne oraz obudowy szachtów instalacyjnych: nierozbieralne

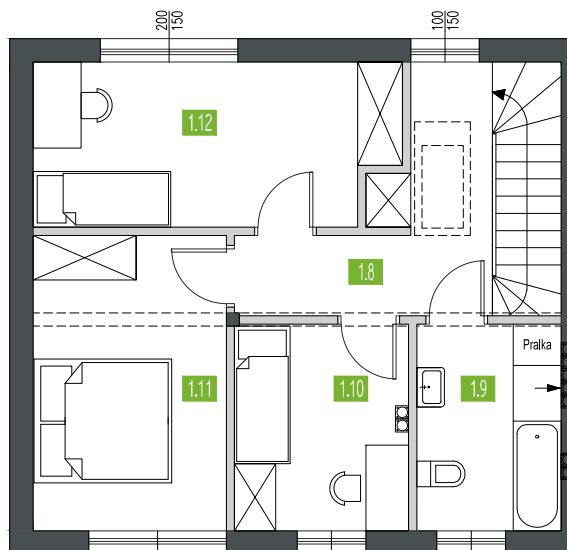
■ Ściany działowe

Uwagi:

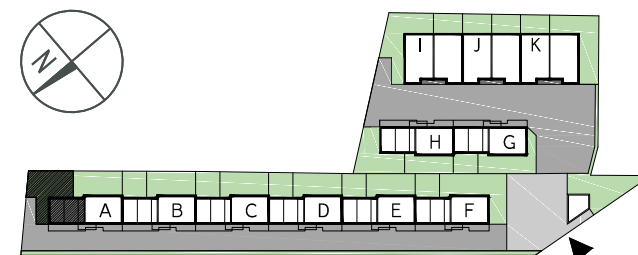
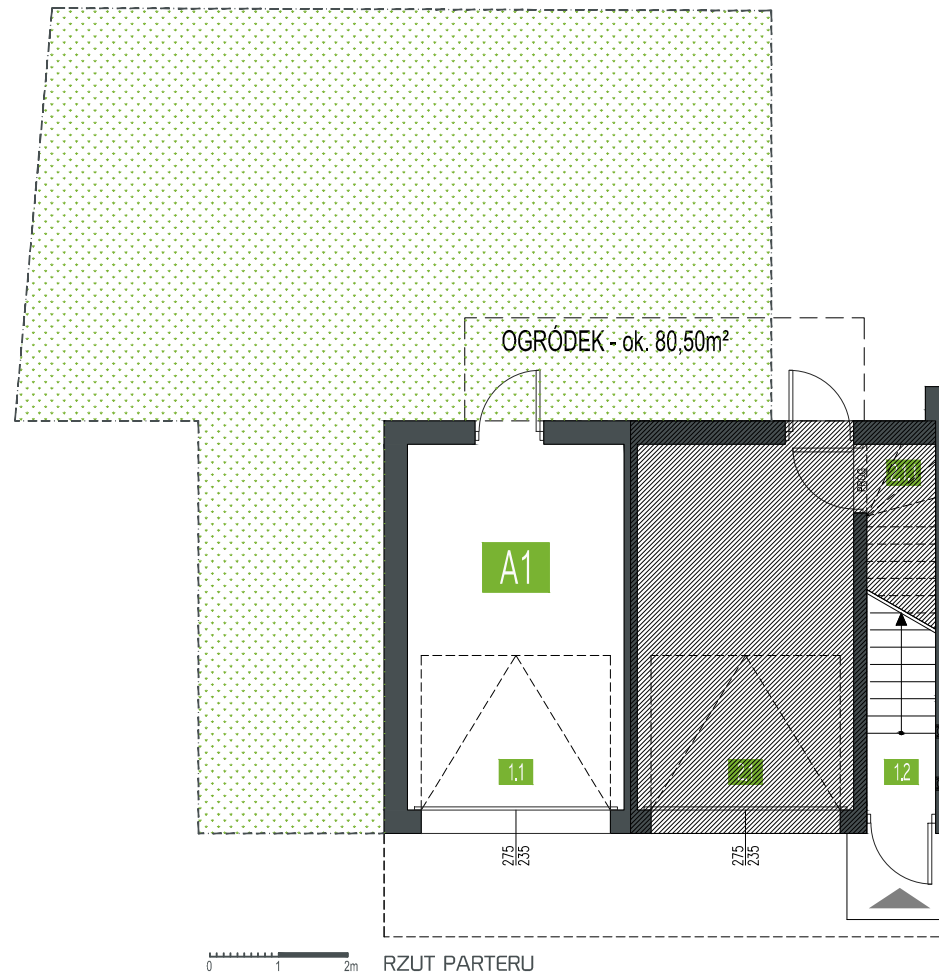
1. Powierzchnie pomieszczeń podano z uwzględnieniem tynków, według normy PN ISO 9836:1997, powierzchnia pod ściankami działowymi nie jest wliczona do powierzchni lokalu.
2. Powierzchnie pomieszczeń zostaną ponownie określone w dokumentacji powykonawczej, na podstawie pomiarów geodezyjnych dokonanych zgodnie z obowiązującymi przepisami prawa, w związku z tym mogą ulec niewielkiej zmianie.
3. Powierzchnie balkonów nie są wliczone do powierzchni lokalu.
4. Inwestor zastrzega sobie możliwość wprowadzenia niewielkich zmian w kolejnych etapach inwestycji.
5. Wizualizacje mają charakter poglądowy.



RZUT 1 PIĘTRA



RZUT 2 PIĘTRA



INWESTOR: FUH "KAMKAR"



www.apartamenty-lesnapolana.pl



kontakt: 798 23 22 21

